

PENTAX Optio V10

Manuel de branchement à l'ordinateur

Vous pouvez transférer les images et les séquences vidéo enregistrées à l'aide de votre appareil numérique sur votre ordinateur pour les afficher et les gérer. Pour ce faire, il vous suffit d'installer le logiciel du CD-ROM fourni et de raccorder l'appareil numérique à votre ordinateur au moyen du câble USB. Cette section détaille la procédure d'installation du logiciel ACDSee for PENTAX fourni ainsi que tous les autres prérequis pour profiter des images et des séquences vidéo de votre appareil numérique sur votre ordinateur.

PENTAX et Optio sont des marques de fabrique de PENTAX Corporation.

© 2007 ACD Systems Ltd. Tous droits réservés. ACDSee et le logo ACDSee sont des marques de fabrique d'ACD Systems Ltd. au Canada, aux États-Unis, en Europe, au Japon ainsi que dans d'autres pays.

Microsoft et Windows sont des marques déposées de Microsoft Corporation aux États-Unis et dans d'autres pays.

Windows Vista est une marque déposée ou une marque de fabrique de Microsoft Corporation aux États-Unis et/ou dans d'autres pays.

Mac OS et Macintosh sont des marques déposées par Apple Computer, Inc.

Toutes les autres marques ou noms de produits sont des marques déposées de leurs sociétés respectives.



Logiciel fourni

Windows

- ACDSee for PENTAX 3.0 (logiciel de visualisation/gestion/retouche d'images)

Macintosh

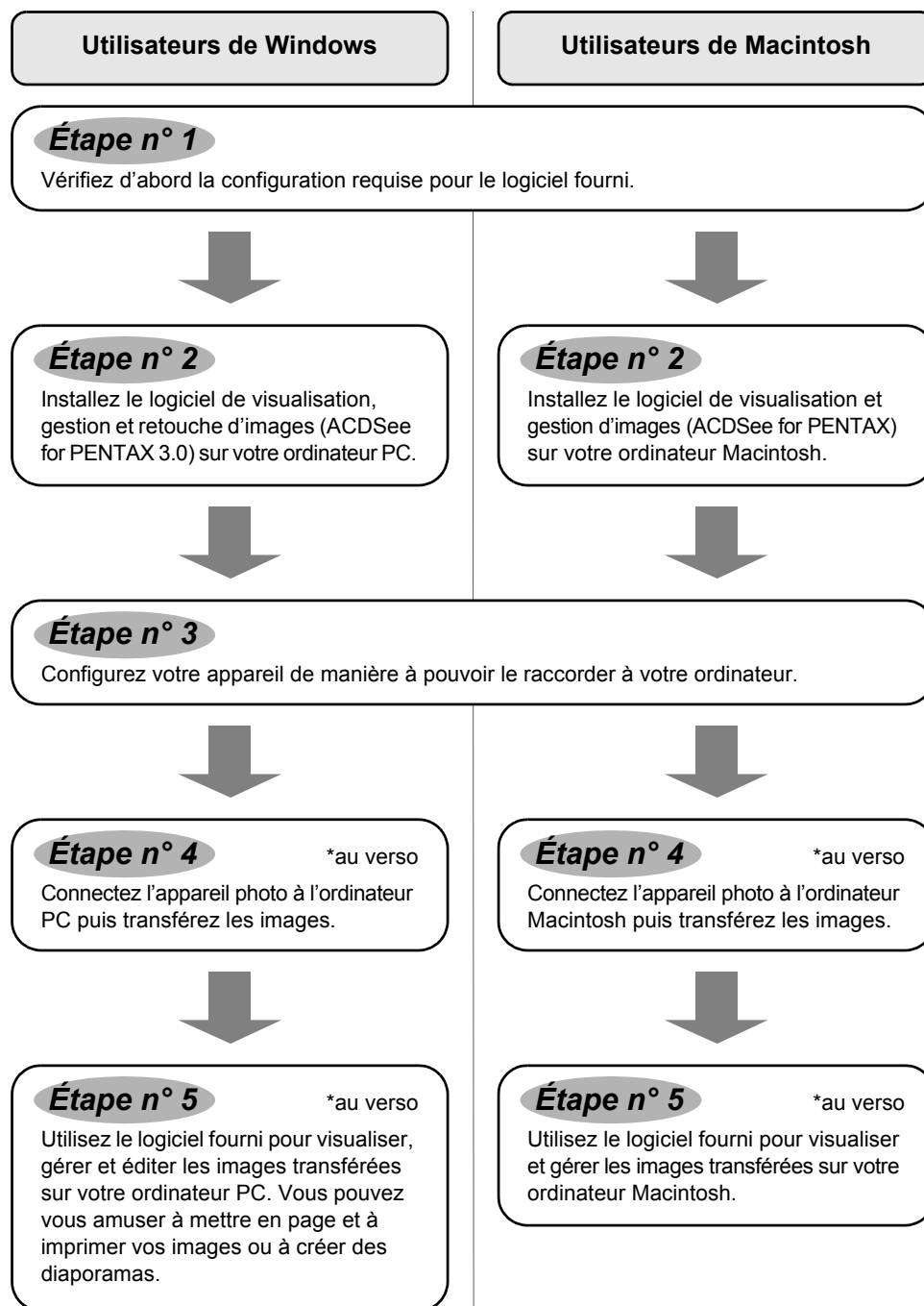
- ACDSee for PENTAX (logiciel de visualisation et gestion d'images)



Il est recommandé d'utiliser un adaptateur secteur branché sur une prise secteur pour connecter l'appareil à un ordinateur. Il se peut que des données d'images soient perdues ou endommagées si la batterie s'épuise alors que les images sont transférées sur l'ordinateur. Lors de l'utilisation d'un adaptateur AC, assurez-vous que le cordon d'alimentation secteur est correctement raccordé à l'appareil.

AP026342/FRE

Copyright © PENTAX Corporation 2007
FOM 01.10.2007 Printed in Europe



Windows, Macintosh Étape n° 1

Configuration requise

Configuration Windows requise

Caution La connexion USB et le logiciel d'application inclus ne sont pas compatibles avec Windows 95, Windows 98, Windows 98SE, Windows Me et Windows NT.

• Connexion USB

- Système d'exploitation : Windows 2000, Windows XP, Windows Vista
- Le port USB doit être un équipement standard

• Logiciel d'application

<ACDSee for PENTAX 3.0>
(neuf langues : français, anglais, allemand, chinois [traditionnel et simplifié], coréen, espagnol, italien, japonais, russe)

- Système d'exploitation : Windows 2000, Windows XP ou Windows Vista
- Unité centrale : Pentium III ou plus puissant
- Mémoire : 256 Mo minimum (512 Mo ou plus recommandés)
- Espace sur le disque dur : 100 Mo minimum (1 Go ou plus recommandés)
- Lecteur de CD-ROM
- Moniteur : Carte graphique 256 couleurs minimum
- Internet Explorer 5.0 ou version ultérieure

* DirectX 9.0 ou version ultérieure et Windows Media Player 9.0 ou version ultérieure sont nécessaires pour lire les séquences vidéo.

* La conformité à la configuration requise ne garantit pas pour autant le fonctionnement optimal du logiciel sur tous les ordinateurs.

Le CD-ROM fourni (S-SW70) n'inclut pas les versions d'Internet Explorer, Windows Media Player et DirectX nécessaires au fonctionnement d'ACDSee for PENTAX 3.0. Visitez les sites suivants pour télécharger les éléments nécessaires et les installer ou les mettre à jour sur votre ordinateur.

- Internet Explorer
<http://www.microsoft.com/windows/downloads/ie/getthown.msp>
- Windows Media Player
<http://www.microsoft.com/windows/windowsmedia/default.mspx>
- DirectX
<http://www.microsoft.com/windows/directx/default.mspx>

Configuration Macintosh requise

• Connexion USB

- Système d'exploitation : Mac OS 9.2, Mac OS X (10.1.2 ou version ultérieure)
- Le port USB doit être un équipement standard
- * L'installation du pilote n'est pas nécessaire.

• Logiciel d'application

<ACDSee for PENTAX>

(six langues : français, anglais, allemand, espagnol, italien, japonais).

- Système d'exploitation : Mac OS 9.2 ou version ultérieure (nécessite la dernière version de CarbonLib)
- Unité centrale : Power PC 266 MHz ou version plus récente
- Mémoire : 8 Mo minimum
- Espace sur le disque dur : 8 Mo minimum
- Lecteur de CD-ROM

* La conformité à la configuration requise ne garantit pas pour autant le fonctionnement optimal du logiciel sur tous les ordinateurs.

Windows Étape n° 2

Installation des logiciels

Installez le logiciel de visualisation, gestion et retouche d'images (ACDSee for PENTAX 3.0).



- **Assurez-vous que votre PC présente la configuration requise avant d'installer le logiciel.**
- Si votre configuration Windows 2000, Windows XP ou Windows Vista comprend plusieurs comptes, connectez-vous au compte bénéficiant des droits d'administrateur avant de démarrer l'installation du logiciel.

1 Allumez votre ordinateur Macintosh.

2 Insérez le CD-ROM (S-SW70) dans le lecteur de CD-ROM.

L'écran de sélection de la langue apparaît.

Si vous utilisez Windows Vista

Lorsque l'écran [Lecture automatique] apparaît, faites apparaître l'écran de sélection de la langue en procédant comme suit.

- 1) Cliquez sur [Exécuter setup.exe].
- 2) Cliquez sur [Autoriser].

L'écran de sélection de la langue apparaît.

Si l'écran de sélection de la langue n'apparaît pas

Affichez l'écran de sélection de la langue comme suit :

- 1) Double-cliquez sur l'icône [Poste de travail] du bureau.
- 2) Double-cliquez sur l'icône [Lecteur CD-ROM (S-SW70)].
- 3) Double-cliquez sur l'icône [Setup.exe].

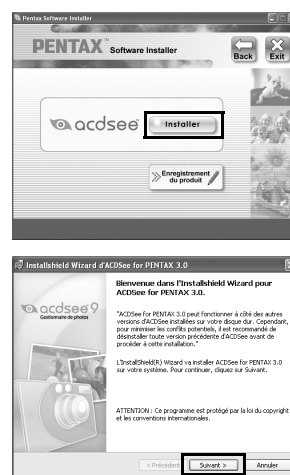
3 Sélectionnez une langue sur l'écran qui apparaît.

L'écran d'installation ACDSee for PENTAX 3.0 apparaît.



4 Cliquez sur [Installer].

L'écran de configuration apparaît. Suivez les instructions affichées à l'écran et saisissez les renseignements concernant l'inscription. Redémarrez votre ordinateur une fois l'installation terminée.



Macintosh Étape n° 2

Installation des logiciels

Installez le logiciel de visualisation et gestion d'images (ACDSee for PENTAX).

- 1 Allumez votre ordinateur Macintosh.
- 2 Insérez le CD-ROM (S-SW70) dans le lecteur de CD-ROM.
- 3 Double-cliquez sur l'icône CD-ROM (S-SW70).
- 4 Double-cliquez sur l'icône [Installer ACDSee].

L'écran de sélection de la langue apparaît.

Double-cliquez sur l'icône [Master Installer] pour afficher l'écran de sélection de la langue.

5 Sélectionnez une langue sur l'écran qui apparaît.

L'écran d'installation ACDSee for PENTAX apparaît.



6 Cliquez sur [Installer].

L'écran de configuration apparaît. Suivez les instructions affichées à l'écran pour saisir les renseignements d'inscription et installer les logiciels.



Si le message [CarbonLib-xxxxx introuvable] apparaît en cours d'installation :

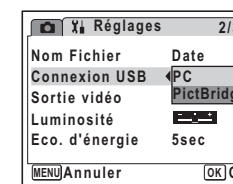
Vous devez ajouter un fichier d'extension système nommé « CarbonLib » dans le dossier Extension du dossier Système pour terminer l'installation du logiciel sous Mac OS 9.2. Ce message apparaît si le fichier d'extension est introuvable ou obsolète. Vous trouverez la dernière version de CarbonLib sur le site Apple. Téléchargez le fichier puis installez-le.
Site Apple : <http://www.apple.com/>
*Contactez Apple pour obtenir des informations détaillées sur l'utilisation du fichier CarbonLib.

Windows, Macintosh Étape n° 3

Configuration de votre appareil numérique

Réglage du mode de connexion USB sur [PC]

- 1 Appuyez sur le bouton MENU.
- 2 Appuyez sur le bouton de navigation (▶) pour afficher le menu [⌘ Réglages].
- 3 Utilisez le bouton de navigation (▲▼) pour sélectionner [Connexion USB].
- 4 Appuyez sur le bouton de navigation (▶). Un menu déroulant apparaît.
- 5 Utilisez le bouton de navigation (▲▼) pour sélectionner [PC].
- 6 Appuyez sur le bouton OK



Caution Si l'appareil numérique est connecté à l'ordinateur alors que le mode de connexion USB est défini sur [PictBridge], les images ne peuvent pas être transférées. Débranchez le câble USB de votre appareil et de votre ordinateur pour régler le mode de connexion USB sur [PC]. Ensuite, rebranchez le câble USB.

Enregistrement du produit sur Internet

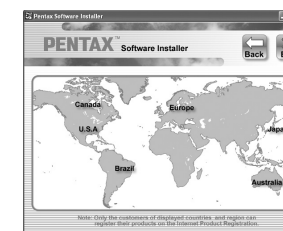
Si votre PC est connecté à Internet, cliquez sur [Enregistrement du produit] dans l'écran de configuration **Étape n° 2**. Une carte du monde s'affiche pour l'enregistrement des produits sur Internet.

Cliquez sur la région ou le pays adéquat puis enregistrez votre produit conformément aux instructions.

Nous vous remercions de votre collaboration.



Seuls les clients des pays et régions figurant sur la carte peuvent enregistrer leur produit sur Internet.



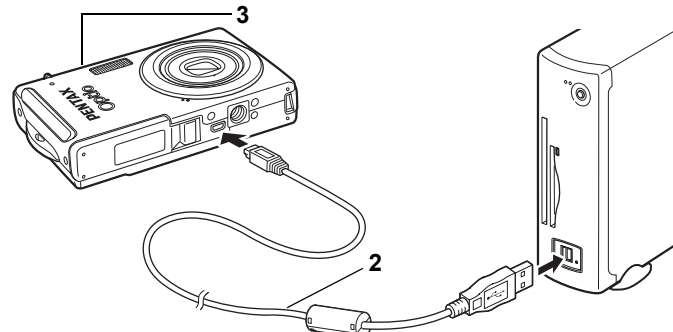
Windows Étape n° 4

Transfert des images sur un ordinateur PC Windows

Si vous raccordez l'appareil numérique à votre ordinateur PC équipé de Windows puis que vous le mettez sous tension, l'ordinateur le détecte automatiquement et apparaît la boîte de dialogue de confirmation du transfert des images (écran du détecteur de périphérique).

Raccordement de l'appareil à l'ordinateur PC

- 1 Allumez votre ordinateur Macintosh.
- 2 L'appareil étant hors tension, raccordez-le à l'ordinateur à l'aide du câble USB. Si l'appareil ne dispose pas de carte mémoire SD, les images stockées dans la mémoire intégrée sont transférées sur l'ordinateur.

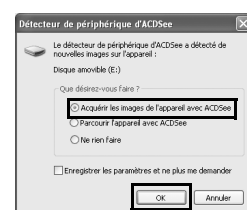


- 3 Mettez votre appareil sous tension. L'écran du détecteur de périphérique apparaît automatiquement. Si ce n'est pas le cas, visualisez et copiez les images en suivant la procédure « Si l'écran du détecteur de périphérique n'apparaît pas ».

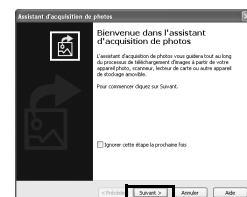
Le témoin d'accès clignote lorsque l'appareil est raccordé à un PC au moyen du câble USB.

Transfert d'images

- 4 Confirmez que [Acquérir les images de l'appareil avec ACDSee] est sélectionné puis cliquez sur [OK].



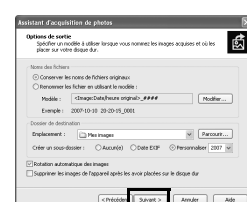
- 5 Cliquez sur [Suivant].



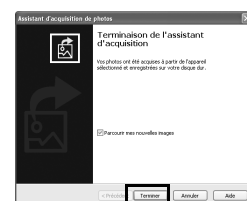
- 6 Sélectionnez une image à copier puis cliquez sur [Suivant].



- 7 Spécifiez [Noms des fichiers] et [Dossier de destination], et cliquez sur [Suivant]. L'image est copiée sur l'ordinateur.



- 8 Cliquez sur [Terminer]. Le navigateur ACDSee for PENTAX 3.0 s'ouvre.

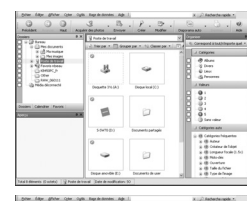


Si l'écran du détecteur de périphérique n'apparaît pas

- 4 Double-cliquez sur l'icône [ACDSee for PENTAX 3.0] sur le bureau.



- 5 Cliquez sur [Poste de travail].

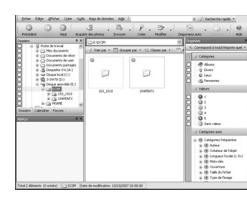


- 6 Double-cliquez sur [Disque amovible].



Si la carte mémoire SD a un nom de volume, celui-ci apparaîtra à la place de [Disque amovible]. Si la carte mémoire SD est neuve et n'est pas formatée, le fabricant ou le numéro de modèle peut être indiqué.

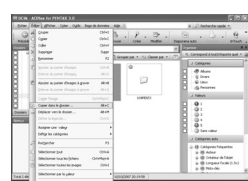
- 7 Double-cliquez sur le dossier [DCIM]. Les images sont enregistrées dans des dossiers nommés en fonction de la date de prise de vue (« XXX_1010 » pour le 10 octobre ; « XXX » est un nombre à trois chiffres). Si [Standard] est sélectionné pour [Nom Fichier] dans le menu [Réglages], un dossier intitulé « XXXPENTX » (XXX est un numéro de dossier à trois chiffres) s'affiche et les images y sont stockées.



- 8 Sélectionnez les dossiers que vous souhaitez copier sur l'ordinateur.



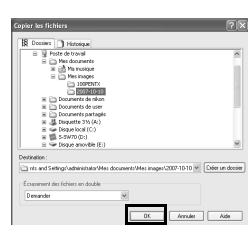
- 9 Sélectionnez [Copier dans dossier...] depuis le menu [Éditer]. L'écran Copier fichiers apparaît.



- 10 Spécifiez le répertoire de destination.

- 11 Cliquez sur [OK].

Les dossiers ou images sont copiés sur l'ordinateur.



Déconnexion de la liaison appareil/ordinateur PC

- 1 Double-cliquez sur l'icône [Retirer le périphérique en toute sécurité] de la barre des tâches. L'écran Supprimer le périphérique en toute sécurité apparaît.



- 2 Sélectionnez [Périphérique de stockage de masse USB] puis cliquez sur [Arrêter]. L'écran Arrêt d'un périphérique matériel apparaît.



- 3 Sélectionnez [Périphérique de stockage de masse USB] puis cliquez sur [OK]. Un message indiquant que le périphérique peut être déconnecté en toute sécurité apparaît.



- 4 Cliquez sur [OK].
- 5 Débranchez le câble USB de votre ordinateur et de l'appareil.



Lorsque l'appareil photo (disque amovible) est utilisé par une application comme ACDSee for PENTAX 3.0, il ne doit pas être déconnecté avant fermeture de l'application. Lorsque vous débranchez le câble USB de l'appareil, celui-ci bascule automatiquement en mode lecture seule.

Macintosh Étape n° 4

Transfert des images sur un ordinateur Macintosh

Raccordement de l'appareil à l'ordinateur Macintosh

- 1 Allumez votre ordinateur Macintosh.
- 2 L'appareil étant hors tension, raccordez-le à l'ordinateur Macintosh à l'aide du câble USB. Si l'appareil ne dispose pas de carte mémoire SD, les images stockées dans la mémoire intégrée sont transférées sur l'ordinateur Macintosh.
- 3 Mettez votre appareil sous tension. L'appareil est reconnu comme étant [NO_NAME] ((Sans titre) sous Mac OS 9) sur le bureau. Il est possible de changer le nom du lecteur.

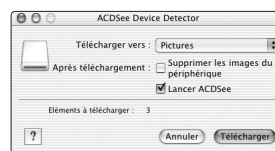


Si la carte mémoire SD a un nom de volume, celui-ci apparaîtra à la place de [NO_NAME]. Si la carte mémoire SD est neuve et n'est pas formatée, le fabricant ou le numéro de modèle peut être indiqué. Le témoin d'accès clignote lorsque l'appareil est raccordé à un Macintosh au moyen du câble USB.

Transfert d'images

- 4 Spécifiez un emplacement d'enregistrement, assurez-vous que [Lancer ACDSee] est sélectionné, et cliquez sur [Télécharger].

Une fois que les images sont copiées sur votre Macintosh, le navigateur pour ACDSee for PENTAX apparaît.



Lorsque [Supprimer les images du périphérique] est sélectionné, les images sont effacées de l'appareil une fois le transfert terminé. Il n'est pas nécessaire de transférer les images pour les visualiser directement sur un ordinateur Macintosh, puisqu'il suffit d'établir la connexion.

Déconnexion de la liaison appareil/ordinateur Macintosh

- 1 Faites glisser le dossier [NO_NAME] du bureau vers la corbeille. Si la carte mémoire SD a un nom de volume, déplacez l'icône portant ce dernier vers la poubelle.
- 2 Débranchez le câble USB de votre ordinateur Macintosh et de l'appareil.

Lorsque l'appareil photo (disque amovible) est utilisé par une application comme ACDSee for PENTAX, il ne doit pas être déconnecté avant fermeture de l'application. Lorsque vous débranchez le câble USB de l'appareil, celui-ci bascule automatiquement en mode lecture seule.

Windows Étape n° 5

Utilisation d'ACDSee for PENTAX 3.0

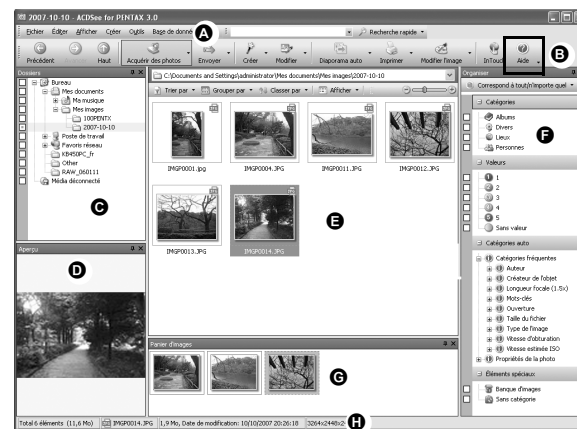
ACDSee for PENTAX 3.0 vous permet de visualiser, retoucher, organiser, rechercher, partager et imprimer des images.

Lancement d'ACDSee for PENTAX 3.0

- 1 Double-cliquez sur l'icône [ACDSee for PENTAX 3.0] sur le bureau. ACDSee démarre et la fenêtre principale, appelée le navigateur, apparaît.



Interface du navigateur ACDSee

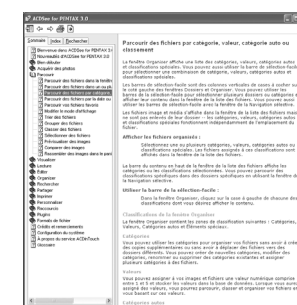


- A Barre de menus
Permet d'accéder aux diverses commandes de menu.
- B Barre d'outils
Propose des raccourcis vers les tâches et fonctions fréquemment utilisées.
- C Fenêtre des dossiers
Présente l'arborescence des dossiers de votre ordinateur. Lorsque vous parcourez un dossier, son contenu apparaît dans la fenêtre de la liste des fichiers.
- D Fenêtre d'aperçu
Affiche un aperçu de l'image ou du fichier multimédia sélectionné dans la fenêtre de la liste des fichiers. Vous pouvez modifier la taille de l'aperçu de l'image ou lire le fichier multimédia.
- E Fenêtre de la liste des fichiers
Présente le contenu du dossier sélectionné ou les résultats de la recherche la plus récente, en d'autres termes, le fichier ou le dossier qui correspond à l'élément recherché. C'est la seule fenêtre qui apparaît systématiquement dans le navigateur et elle ne peut être ni masquée ni fermée.
- F Fenêtre de catégories
Affiche une liste des catégories et priorités. En faisant glisser des fichiers depuis la fenêtre de la liste des fichiers vers cette fenêtre, vous pouvez classer les fichiers par catégories et priorités.
- G Panier d'images
Affiche les fichiers sélectionnés dans la fenêtre de la liste des fichiers. Choisissez images et fichiers puis placez-les dans le panier d'images ; vous pouvez ainsi utiliser les fonctions d'édition et de création pour des images provenant de différents dossiers et catégories.
- H Barre d'état
Affiche les informations et les propriétés du fichier sélectionné.

Utilisation des pages d'aide

Pour obtenir une description plus détaillée de l'utilisation de chaque fonction, consultez les pages d'aide.

- 1 Cliquez sur l'icône [?] qui se trouve en haut à droite de l'écran. L'écran d'aide apparaît.
- 2 Double-cliquez sur la rubrique recherchée.



Macintosh Étape n° 5

Utilisation d'ACDSee for PENTAX

ACDSee for PENTAX vous permet d'afficher et de gérer des images.

Lancement d'ACDSee for PENTAX

- 1 Double-cliquez sur le dossier [ACDSee] situé dans le dossier [Applications].
- 2 Double-cliquez sur l'icône [ACDSee for PENTAX]. ACDSee démarre et la fenêtre principale, appelée le navigateur, apparaît.



ACDSee For PENTAX

Interface du navigateur ACDSee



- A Barre de menus
Permet d'accéder aux diverses commandes de menu.
- B Barre d'outils
Propose des raccourcis vers les tâches et fonctions fréquemment utilisées.
- C Fenêtre des dossiers
Présente l'arborescence des dossiers de votre ordinateur. Lorsque vous parcourez un dossier, son contenu apparaît dans la fenêtre de la liste des fichiers.
- D Fenêtre d'aperçu
Affiche un aperçu de l'image ou du fichier multimédia sélectionné dans la fenêtre de la liste des fichiers. Vous pouvez modifier la taille de l'aperçu de l'image ou lire le fichier multimédia.
- E Volet des favoris
Ajoutez-y les éléments que vous utilisez régulièrement (dossiers, etc.).
- F Fenêtre de la liste des fichiers
Présente le contenu du dossier sélectionné ou les résultats de la recherche la plus récente, en d'autres termes, le fichier ou le dossier qui correspond à l'élément recherché. C'est la seule fenêtre qui apparaît systématiquement dans le navigateur et elle ne peut être ni masquée ni fermée.
- G Barre d'état
Affiche les informations et les propriétés du fichier sélectionné.

Utilisation des pages d'aide

Pour obtenir une description plus détaillée de l'utilisation de chaque fonction, consultez les pages d'aide.

- 1 Sélectionnez [Aide ACDSee™] dans le menu [Aide] de la barre de menus. L'écran d'aide apparaît.
- 2 Cliquez sur la rubrique recherchée.