



for your
precious moments



for your
precious moments

Japon PENTAX Corporation
2-36-9, Maeno-cho, Itabashi-ku, Tokyo 174-8639, JAPON
www.pentax.co.jp/english

Europe PENTAX Europe GmbH
Julius-Vosseler-Straße 104, 22527 Hamburg, ALLEMAGNE
www.pentax-community.com, www.pentax.de

France PENTAX France S.A.S., 112, Quai de Bezons, B.P. 204,
95106 Argenteuil Cedex, FRANCE
www.pentax.fr

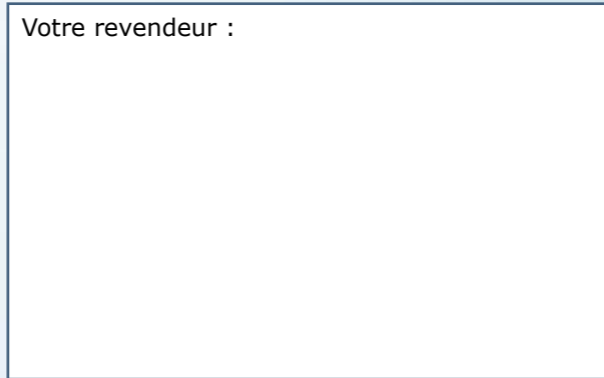
Belgique PENTAX Benelux B.V., Spinveld 25, 4815 HR Breda, BELGIQUE

Suisse PENTAX Schweiz AG
Widenholzstrasse 1, P.O. Box 367, 8305 Dietlikon, SUISSE
www.pentax.ch

Le fabricant se réserve le droit de modifier la technologie, la
présentation, l'équipement et les éléments fournis sans avis
préalable.
À partir de février 2006

AP0316002/FOM 01022006

Votre revendeur :



APPAREILS NUMERIQUES
2006

PENTAX

PENTAX

Question tendance? Nous avons une longueur d'avance.

Chaque jour, le monde change et devient différent. Plus beau, peut-être. Et depuis plus de 85 ans, PENTAX suit le même idéal : le rendre meilleur. C'est la raison pour laquelle les produits optiques de PENTAX jouissent depuis toujours d'une réputation légendaire. Parce que notre but premier n'est pas de créer des appareils tendance éphémères, mais de mettre au point des innovations qui durent.

Les résultats en sont évidents, et sont confirmés par un grand nombre de distinctions et de récompenses mondiales. En photographie, par exemple : 1952 a vu la naissance du premier reflex japonais et 1986 a été l'année du premier compact zoom au monde. En 1997 est apparu le premier appareil autofocus moyen format à objectifs interchangeables. En 2001 est né le plus petit appareil numérique de 4 millions de pixels. 2002 a été marquée par l'arrivée sur le marché des premières jumelles au monde disposant d'un appareil numérique intégré et d'un écran TFT. 2003 a été l'année du système breveté de « lentilles rétractables », qui permet à un zoom optique 3X de se loger dans le boîtier d'un appareil numérique d'une épaisseur de 2 cm. Enfin, 2005 a vu naître l'Optio WP, le premier appareil numérique design qui peut être utilisé sous l'eau jusqu'à une profondeur de 1,5 m.

Dans ce catalogue, vous allez découvrir une nouvelle première mondiale signée PENTAX : le tout nou-

veau modèle Optio A10, le plus petit appareil numérique de 8 millions de pixels avec stabilisateur d'image au monde.

Vous y découvrirez également nos nouvelles séries de modèles 2006 clairement présentées, parmi lesquelles vous pourrez choisir l'appareil qui convient le mieux à vos besoins et à vos exigences.

- **Optio série A :**
des modèles haut de gamme pour les exigences les plus pointues.
- **Optio série W :**
des appareils étanches pour le sport et les activités de loisir.
- **Optio série T :**
des appareils équipés d'un écran tactile pour une utilisation simple et intuitive.
- **Optio série M :**
des appareils universels pour toutes les situations.
- **Optio série E :**
les modèles d'entrée de gamme PENTAX.

Lorsque vous aurez l'un de ces appareils en main, vous serez immédiatement séduit par l'élégance de son design et par ses qualités optiques et fonctionnelles, et ce pour longtemps.



Sommaire

Après la prise de vue	4-5
Mode Vidéo	6
Fonctions Photo :	7
■ Optio A10	8-9
■ Optio W10	10-11
■ Optio T10	12-13
■ Optio M10	14-15
■ Optio E10	16-17
■ *ist DL	18-19
Accessoires	20-21
Caractéristiques techniques	22-23



L'impression sans ordinateur

Tout ce que vous aurez à faire, c'est brancher le câble de connexion.

La différence entre les photos numériques et les clichés argentiques réside dans le fait que les images numériques vous offrent tellement plus de possibilités qu'un simple tirage à partir de négatifs. Et les technologies développées dans tous les appareils numériques PENTAX les rendent très accessibles.

Au moment même où vous appuyez sur le déclencheur, vous capturez l'instant sur la carte mémoire, et sa magie restera désormais immortalisée. Grâce aux interfaces universelles, vous pouvez raccorder l'appareil directement à un ordinateur ou un téléviseur. Et un logiciel simple et ingénieux vous permet de visionner directement vos photos ou de les télécharger.



C'est prêt ! Avec la technologie avancée USB 2.0 ultra rapide, vos photos sont sur votre ordinateur en un clic.

L'interface AV (audio-vidéo) vous permet de visionner vos photos directement sur votre téléviseur, par un simple branchement.

Une alimentation permanente. À chaque fois que l'appareil est raccordé à l'ordinateur ou est utilisé en mode lecture avec votre téléviseur, le câble secteur assure une puissance continue suffisante.

Les moments exceptionnels sont si précieux. Immortalisez-les tous !

Ranger ses clichés dans un album photo aux côtés de ses souvenirs les plus chers et de tickets de concerts inoubliables et les illustrer de notes personnelles n'est pas un problème avec les photos numériques ; bien au contraire : vous pouvez imprimer des clichés à la maison ou confier leur tirage à votre labo de prédilection.

Tous les appareils numériques PENTAX sont compatibles avec le système d'impression standard PictBridge. Pour cela, raccordez votre appareil directement à une imprimante photo et créez vos propres clichés de grande qualité à la maison. Ou raccordez simplement votre appareil à un ordinateur et transférez les images via Internet à un laboratoire pour des résultats professionnels parfaits. La haute résolution des appareils numériques PENTAX assure la même qualité de grain fin que vous attendriez naturellement d'un cliché argentique traditionnel.



Attention: Les fonctions de l'appareil varient en fonction des modèles

Vous pouvez retravailler les images qui sont stockées dans votre appareil numérique. Si vous désirez avoir accès à un programme d'édition plus détaillé, le logiciel ACDSee fourni offre de nombreuses fonctions pour des retouches précises sur votre ordinateur. Même si le cadrage de l'image n'est pas exactement celui que vous désiriez, quelques secondes suffisent pour faire le réajustement. Effectuez un léger recadrage et redimensionnez votre image pour un résultat parfait.

Pour les vidéastes en herbe

Il existe des situations qu'une photo seule ne peut pas rendre exactement. Parce que l'essence même de l'image réside dans le mouvement du sujet. Un skateboarder par exemple. Ou une vieille locomotive à vapeur. Ou un surfeur sur une vague infinie. Aucun problème. Tous les appareils numériques compacts PENTAX disposent d'une fonction Vidéo : sélectionnez le mode et appuyez simplement sur le déclencheur pour enregistrer une vidéo sonore.

Il est aussi simple de traiter une séquence vidéo que des photos. Les fichiers vidéo sont compatibles avec la plupart des programmes habituels disponibles sur PC et Mac (c'est-à-dire Windows Media Player® ou Quicktime®)



Le réglage approprié des modes de prise de vue assure une exposition optimale et des couleurs parfaites à l'infini. En plus du contrôle de l'exposition, le contraste ainsi que de nombreux autres paramètres photographiques sont réglés automatiquement. En mode paysage, les couleurs naturelles sont mises en valeur. En mode sport, une vitesse d'obturation rapide est automatiquement sélectionnée pour vous garantir un rendu des sujets en mouvement au millième de seconde près. Vous disposez même d'un mode de prise de vue adapté pour immortaliser la magie d'un lever de soleil dont le spectacle est un enchantement pour les yeux.

Souriez! L'appareil s'occupe du reste.

Fonctions des appareils numériques PENTAX

Chaque scène est différente. Les appareils numériques PENTAX offrent de multiples fonctions qui aident l'appareil à effectuer les ajustements nécessaires pour faire de chaque instant une photographie exacte et précise.



Avec la fonction réduction des yeux rouges



Plage macro



Écran tactile (Optio T10)



Fonction cadre créatif

L'effet « yeux rouges » appartient dorénavant au passé. Avec une fonction de correction qui peut être utilisée immédiatement après l'enregistrement de l'image, vous débarrassez enfin vos photos de cet effet.

Pour assurer à votre cliché une netteté optimale, vous pouvez modifier et redéfinir la plage de mise au point de votre appareil comme bon vous semble, que votre sujet soit un panorama de montagne à une distance de mise au point maximale ou une fleur en plage macro. Certains modèles offrent même de multiples zones de mise au point pour une créativité optimale.

La manipulation du modèle Optio T10 est particulièrement simple. Un simple toucher du bout des doigts sur le grand écran tactile 3" vous permet de sélectionner rapidement et confortablement toutes les fonctions nécessaires. Et avec le stylet spécial, vous pouvez attribuer à chaque image une annotation personnelle ou une illustration unique directement dans l'appareil.

Pour les photos que vous souhaitez partager, imprimer ou envoyer par courrier électronique, il est possible de les agrémenter d'un cadre décoratif, là encore sans autre technologie que votre seul appareil.

Hier encore synonyme de procédé fastidieux et coûteux, le montage vidéo n'est plus qu'un jeu d'enfant grâce aux appareils numériques PENTAX (Optio A10, par exemple) : vous pourrez, directement dans l'appareil, éditer, couper et coller vos clips vidéo pour ne garder que les meilleures séquences.



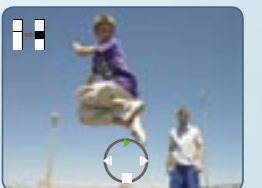
Sans la fonction réduction des yeux rouges



Portée du flash



Insertion d'icônes (Optio T10)



Montage vidéo

Attention: Les fonctions de l'appareil varient en fonction des modèles

Lorsque Picasso s'approchait d'une toile blanche, il n'avait qu'à peindre quelques lignes pour qu'à nos yeux un nouveau chef-d'œuvre apparaisse. Dans un monde où l'arbitraire et la production en masse semblent devenir les maîtres mots, subsiste une valeur qui a un sens : la qualité intemporelle. Et la dernière innovation PENTAX est elle aussi un chef-d'œuvre, marquante par sa singularité et sa qualité intemporelle : l'Optio A10.

Faisant appel à leur esprit créatif, les ingénieurs PENTAX donnent sans cesse le meilleur pour garantir une qualité d'image optimale ; preuve en est leur dernier tour de force qui combine le stabilisateur d'image, la dernière percée technologique pour des photographies bien nettes, et le système de lentilles rétractables PENTAX breveté unique au monde permettant une compacité extrême.

Nous avons développé l'Optio A10 pour les personnes sensibles à la qualité, pas seulement au phénomène de mode. Pour les connaisseurs qui attendent la perfection au moment critique. Pour les puristes qui demandent 8 millions de pixels. Pour les perfectionnistes qui exigent une netteté d'image optimale.

Optio A10

Anti-flou garanti...vous vibrerez pour l'Optio A10!



La qualité avant tout, enrobée de beauté

Malgré sa taille réduite, ce modèle haut de gamme PENTAX offre bien plus que nombre d'appareils plus encombrants. Sous un boîtier aux lignes raffinées, aux coins arrondis et à la texture satin se cachent un grand capteur de 8 millions de pixels et un zoom optique 3x. Nul besoin de trépied, avec le nouveau stabilisateur d'image, l'Optio A10 vous assure des photos d'une netteté absolue, même avec des vitesses d'obturation longues. Les clichés flous de levers de soleil majestueux appartiennent dorénavant au passé.

- > 8 millions de pixels et un capteur large 1/1,8"
- > Le plus petit appareil 8 MP stabilisé
- > Zoom optique 3x rétractable
- > Stabilisateur d'image
- > Écran TFT 2,5" haute définition
- > Vidéo très avancée DivX 30 images/s VGA stabilisée

Fermez les yeux et pensez à vos dernières vacances au bord de la mer Est-ce qu'entre-mêle dans votre mémoire une foule d'images floues : le soleil de plomb, l'eau turquoise, le sable fin...? Pour votre prochain voyage, ne serait-il pas excitant de rapporter un peu plus qu'un simple bronzage ? Des photos aux couleurs claquantes, parfaitement nettes pour commencer. Quelque chose que vous puissiez partager avec vos amis. Prenez le nouvel Optio W10 : il est étanche à l'eau et à la poussière. Il peut enregistrer photos et vidéos même dans les situations les plus incongrues, lorsque vous êtes au beau milieu de vagues en train de surfer par exemple.

Mais l'Optio W10 n'est pas juste conçu pour l'eau et la plage. La robustesse de sa conception le rend parfait sur une piste de motocross, pour une randonnée à ski ou une sortie en canoë, partout où vous n'avez jamais osé emporter votre appareil auparavant.

Optio W10

Enfin le numérique se jette à l'eau !



A la neige ou à la mer:
l'appareil idéal

- > 6 millions de pixels
- > Zoom optique 3x
- > Étanche à une profondeur de 1,5 m (30 minutes), résistant à la poussière
- > Écran TFT 2,5"
- > Stabilisateur vidéo
- > Fonction vidéo VGA (640 x 480 pixels)

L'Optio W10 est étanche à une profondeur de 1,5 m jusqu'à 30 minutes. Malgré ses fonctionnalités illimitées et la récente technologie dont il est pourvu, il est étonnamment petit et léger. Avec une résolution de 6 millions de pixels, un zoom optique interne 3x et un stabilisateur vidéo, vous serez en mesure de capturer toute l'émotion et l'atmosphère qui se dégagent des scènes sous-marines. Et si vous souhaitez faire un long métrage de votre excursion en eaux vives, le mode vidéo VGA haute résolution est disponible.

Il y a maintenant trente ans, les appareils instantanés étaient un véritable phénomène de mode et tout le monde s'amusaient à noter des commentaires ou même décorer la partie blanche de ses photos. L'Optio T10 offre ce même côté ludique et bien plus encore. La prise de vue marque juste le point de départ : vous pouvez ensuite noter un commentaire ou ajouter un dessin sur la photo en utilisant tout simplement le stylet spécial directement sur le grand écran 3". Une déclaration d'amour. Ou peut-être une moustache ? Ou, en situation professionnelle, une annotation ou une référence.

Votre créativité n'a aucune limite. Raccordé à un assistant personnel ou un téléphone portable, vous pouvez avoir accès à toutes les fonctions de votre appareil confortablement et simplement via l'écran tactile. Pas d'interrupteurs, pas de touches. L'Optio T10 offre le nec plus ultra du confort, de la fonctionnalité et des caractéristiques technologiques.

Optio T10

La créativité au bout des doigts.



- > 6 millions de pixels
- > Zoom optique 3x
- > Écran tactile avec stylet
- > Écran TFT 3" géant (écran de 7,6 cm)
- > Ultra mince

Ecrivez-vous une photo.

Pas besoin d'ordinateur pour tirer le meilleur de l'Optio T10. À l'aide du stylet spécial, vous pouvez travailler sur vos photos immédiatement après la prise de vue et individualiser chacune d'elles avec icônes, mots ou dessins. L'écran géant TFT 3" est équipé d'un affichage tactile, de telle sorte que la sélection de modes ou le choix de fonctions est accessible du seul bout des doigts. Que vous soyez en mode photo ou en mode vidéo, l'utilisation de l'Optio T10 est intuitive et facile. En outre, son boîtier deux tons ultra mince lui confère une apparence particulièrement sophistiquée.

Les enfants grandissent vite. Presque plus vite que vous ne pouvez le voir. Et c'est parce que le temps passe si vite que vous avez besoin d'un appareil qui soit prêt en un instant à enregistrer les moments les plus importants de votre vie. Un appareil comme le nouvel Optio M10, sans gadget superflu, qui possède la technologie la plus avancée, est un compagnon idéal pour apprécier toutes les situations de la vie.

Que vous soyez en safari photo, en vacances à camper ou à la fête d'anniversaire d'un de vos chérubins, vous disposerez toujours d'une puissance suffisante pour enregistrer ces situations d'exception. La polyvalence en est la clé. L'Optio M10 peut fonctionner à l'aide de piles au lithium de longue durée ou de piles universelles de type AA. Ainsi, plus aucun moment inoubliable de votre vie ne vous échappe.

Le nouvel Optio M10 peut faire de chacun un véritable maître en matière de photographie. La simplicité du menu et la diversité des fonctions photo et vidéo sont l'adage des appareils numériques PENTAX. C'est presque comme avoir un professeur particulier de photo avec vous.

Optio M10

Il fédère toute la famille.



Idéal pour les souvenirs de famille

La poignée ergonomique de l'Optio M10 rend sa préhension et son utilisation confortables pour toute la famille, y compris les enfants. Avec une définition de 6 millions de pixels, un zoom optique 3x et des piles universelles AA comme source d'énergie, il est toujours prêt à immortaliser les moments de surprise les plus inattendus de la vie de tous les jours. Et grâce à la robustesse de sa conception, il résistera à tous les petits tracas subits lors des fêtes d'anniversaire des enfants. Optio M10, un véritable appareil familial.

- > 6 millions de pixels
- > Zoom optique 3x
- > Piles AA universelles
- > Écran TFT 2,5"
- > Faible consommation pour une meilleure autonomie des piles
- > Filtres de couleurs pour effets spéciaux variés



Pendant des millions d'années, tout est resté très simple sur cette planète. Et aujourd'hui, les choses les plus simples sont restées les meilleures choses sur Terre. Ce qui compte, ce ne sont pas des centaines d'options mais bien l'essence de la photographie. Le nouvel Optio E10 suit cette idée. Il rend la perfection simple pour tous.

Si on y réfléchit, deux éléments suffisent à prendre une superbe photo : le bouton de mise sous tension et le déclencheur. Naturellement, vous en désirez davantage : une fonction vidéo, par exemple. C'est ça la simplicité : vous pouvez faire tout ce que vous voulez, sans avoir rien à faire.

Optio E10

La qualité en toute simplicité.



- > 6 millions de pixels
- > Zoom optique 3x
- > Piles AA universelles
- > Écran TFT large 2,4"
- > Molette de sélection pour un accès direct à tous les modes

Tous à bord !

Une bonne conception est par définition réduite à l'essentiel. C'est ce qui rend l'Optio E10 si simple à utiliser. Les technologies avancées PENTAX et les dimensions externes compactes le rendent tout aussi approprié pour un photographe expérimenté qu'il l'est pour un néophyte.

C'est la solution parfaite pour tous ceux qui ne veulent aucun compromis de la qualité mais ne veulent pas non plus nécessairement être submergés de possibilités.

Tous ceux pour qui la perfection de la photographie est une passion de longue date confieront leurs travaux à un appareil reflex. Parce que seule la technologie reflex peut reproduire très exactement la scène à laquelle vous assistez au travers du champ de vision. L'*ist DL vient en continuité de la technologie numérique reflex PENTAX au plus haut niveau.

Avec une définition de 6 millions de pixels, un champ de vision Pentamiroir exceptionnel et un écran de visée très clair ainsi qu'une conception robuste, il est fait pour l'utilisateur exigeant et averti. Sans compter un autre avantage de poids : tous les objectifs reflex PENTAX argentiques, numériques ou encore moyen-format, moins récents mais bien connus peuvent être utilisés sans problème avec cet appareil.

Nul besoin de craindre la technologie ! L'*ist DL PENTAX est la transition parfaite entre la photographie compacte et la photographie reflex. Grâce à son utilisation simplifiée et ses programmes d'exposition illimités, vous prendrez des clichés exceptionnels dès la première utilisation. Les photographes expérimentés peuvent passer en mode manuel et utiliser l'*ist DL comme ils l'ont toujours fait avec leur appareil reflex argentique, avec la créativité pour seul guide.

Vous trouverez de plus amples informations dans notre catalogue spécial « Appareils reflex », sur notre site Internet www.pentax.fr ou chez votre revendeur.

*ist DL

La réponse à toutes vos attentes.



La perfection de la lumière.

La seule exigence dans le monde de la photographie reflex est la capacité à produire des photos aux détails parfaits. L'*ist DL rend cela facile pour vous, et ce avec un poids-plume de 470 g. Choisissez l'un des nombreux programmes ou faites tous les réglages manuellement. Et parce que vous pouvez utiliser une multitude d'objectifs interchangeables, plus aucune scène ne pourra vous échapper simplement parce ce n'était pas le bon objectif.

- > 6,1 millions de pixels
- > Écran TFT 2,5", 210 000 pixels
- > Dimensions ultra compactes - 470 nu
- > Se monte avec tous les objectifs PENTAX, même les moins récents
- > Couverture de visée 98%

Les accessoires livrés avec l'appareil.

Le photographe détermine la scène ; l'appareil prend la photo et les accessoires rendent le tout plus facile. Les appareils numériques PENTAX s'accompagnent des accessoires standards suivants.



Package logiciel

ACDsee for PENTAX apporte quelque chose en plus à vos photos. Non seulement vous pouvez l'utiliser pour transférer des images sur votre ordinateur mais vous disposez également d'autres fonctions très pratiques : en mode Table Lumineuse, vous pouvez attribuer de nouveaux noms à vos photos, les classer et les archiver, ajouter des annotations afin de créer des références pour une recherche plus facile. En mode Edition, vous pouvez retoucher les yeux rouges, ajuster les couleurs et le contraste et recadrer chaque image individuellement. Pour imprimer vos images, il vous suffit d'utiliser le mode Impression.



Courroie de de poignet

Bien attaché autour de votre poignet, l'appareil reste hors du champ de vos bras et ne risque aucun choc, même lorsque vous voyagez sur un terrain rocailleux.



Station de charge des batteries

La station d'essence des batteries rechargeables : Avec le nouvel Optio A10, vous gardez simplement l'appareil entier sur la station. Avec les autres modèles, seules les batteries sont placées sur le chargeur.



Piles rechargeables

Les batteries fournissent à votre appareil l'énergie dont il a besoin et se rechargent sur la station de charge. Si vous voulez être sûr d'avoir en permanence une puissance suffisante, emportez toujours avec vous un jeu de batteries supplémentaire.



Câble USB

Raccordement entre l'appareil et l'ordinateur : la technologie USB 2.0 offre des vitesses de téléchargement ultrarapides.



Câble AV

Mieux que la télévision, une soirée photo...sur téléviseur! Le câble AV vous permet de raccorder votre appareil directement à votre poste.

Les accessoires en option.

Un appareil numérique PENTAX est tout ce dont vous avez besoin. Mais d'autres choses peuvent égayer le plaisir de la photographie. Chacun a sa propre conception de ce que doit être la photographie. PENTAX offre une gamme importante d'accessoires qui complètera parfaitement votre appareil.



Optio série A LC-A1



Optio série W



Optio série T LC-T1



Optio série M



Optio série E



reflex série *ist D

Bien équipé pour toutes les aventures.

À chaque modèle d'appareil PENTAX correspond l'étui parfait. Dans un style chic ou sportif. Qu'il soit fait de nylon, dont la principale caractéristique est la durabilité, ou de cuir de grande qualité et très élégant, votre appareil aura toujours exactement l'espace qu'il lui faut, sera protégé de façon optimale, notamment son écran LCD, et sera toujours prêt à servir.



Télécommandes E et F

Dans certaines situations, vous ne pouvez pas appuyer sur le déclencheur : une télécommande est alors idéale si vous voulez être sur la photo ou désirez prendre des clichés de feux d'artifices sans bouger l'appareil pour éviter les sauts d'image. Les télécommandes déclenchent l'obturateur et la version E saura même vous laisser ajuster le zoom.



Courroie de transport O-ST30 et O-ST24

Si vous portez souvent votre appareil, une courroie de transport spéciale peut améliorer votre confort. Vous avez le choix entre la courroie sportive en nylon (O-ST30) ou la courroie chic en cuir de grande qualité (O-ST24).



Adaptateurs secteurs

Lorsque vous devez utiliser votre appareil pendant une période de temps assez longue en position stationnaire, pour regarder des photos sur un téléviseur par exemple, raccordez-le à l'adaptateur secteur ; cela vous permettra d'économiser les batteries.



Visionneuse d'images 3D

Certains appareils PENTAX ont une fonction 3D unique, qui prend deux photos et donne une perspective spatiale particulière d'une scène. Avec la visionneuse d'images 3D, vous verrez vos images en 3D avec une profondeur renversante, comme dans la réalité.



Piles

Une source d'énergie suffisante est cruciale en photographie numérique. Avec des batteries de réserve, vous devenez indépendant de votre source d'énergie, de telle sorte que vous pouvez utiliser votre appareil plus longtemps sans avoir à les recharger.

Caractéristiques techniques

	Optio A10	Optio W10	Optio T10	Optio M10	Optio E10
CCD	8,32 Mp – au total, 8,0 Mp – effectifs CCD de 1/1,8 pouces à transfert interligne avec filtre de couleurs primaires, 3x12 bits	6,18 Mp – au total, 6,0 Mp – effectifs CCD de 1/2,5 pouces à transfert interligne avec filtre de couleurs primaires, 3x12 bits	6,37 Mp – au total, 6,0 Mp – effectifs CCD de 1/2,5 pouces à transfert interligne avec filtre de couleurs primaires, 3x12 bits	6,18 Mp – au total, 6,0 Mp – effectifs CCD de 1/2,5 pouces à transfert interligne avec filtre de couleurs primaires, 3x12 bits	6,36 Mp – au total, 6,0 Mp – effectifs CCD de 1/2,5 pouces à transfert interligne avec filtre de couleurs primaires, 3x12 bits
Objectif	7,9–23,7 mm (38–114 mm au format 35 mm) 7 éléments en 5 groupes (3 éléments asphériques double-face), Zoom optique 3X, zoom numérique 4x	6,3–18,9 mm (38–114 mm au format 35 mm) 11 éléments en 9 groupes (2 éléments asphériques double-face), zoom optique 3x, zoom numérique 4x	6,2–18,6 mm (37,5–112,5 mm au format 35 mm), 6 éléments en 5 groupes (2 éléments asphériques double-face), zoom optique 3x, zoom numérique 4x	5,8–17,4 mm (35–105 mm au format 35 mm), 6 éléments en 5 groupes (2 éléments asphériques double-face), zoom optique 3x, zoom numérique 4x	5,5–16,5 mm (34–102 mm au format 35 mm) 6 éléments en 5 groupes (2 éléments asphériques double-face), zoom optique 3x, zoom numérique 4x
Écran	Écran TFT 2,5", couverture de champ 100 %, approx. 232 000 pixels, visibilité sans reflets	Écran TFT 2,5", couverture de champ 100 %, approx. 115 000 pixels, visibilité sans reflets	Écran TFT 3", approx. 230 000 pixels, écran tactile	Écran TFT 2,5", couverture de champ 100 %, approx. 115 000 pixels, visibilité sans reflets	Écran TFT 2,4", approx. 110 000 pixels
Formats d'images	Photo : JPEG (Exif 2.2), DCF, DPOF, IMPRESSION Compatible Image Matching III, Vidéo : AVI (MPEG-4, Format DivX®), avec son, fonction vidéo stabilisée (« anti bougé ») Son : WAV (PCM, mono)	Photo : JPEG (Exif 2.2), DCF, DPOF, IMPRESSION Compatible Image Matching III Vidéo : MOV (Motion JPEG), avec son Son : WAV (ADPCM, mono)	Photo : JPEG (Exif 2.2), DCF, DPOF, Compatible IMPRESSION Image Matching III Vidéo : AVI (Motion JPEG), avec son Son : WAV (mono)	Photo : JPEG (Exif 2.2), DCF, DPOF, IMPRESSION Compatible PIMIII et Image Link Kodak Vidéo : MOV (Quick Time Motion JPEG) avec son Son : WAV (ADPCM, mono)	Photo : JPEG (Exif 2.2), DCF, DPOF Vidéo : AVI (Motion JPEG), avec son
Mise au point	Système de détection de contraste à 5 points, commutable en mode paysage (∞), en anticipation AF pour les sujets en mouvement, AF Spot, mise au point manuelle et mise au point hyperfocale Plage normale : 35 cm – ∞ Mode macro : 12–40 cm (grand angle) Mode supermacro : 6–15 cm (grand angle)	Système de détection de contraste à 9 points, commutable en mode AF Spot et en anticipation AF pour les sujets en mouvement Plage normale : 40 cm – ∞ Mode macro : 1–60 cm (à 6,3 mm) Mode supermacro : 1 cm – ∞ (grand angle) Mode manuel : 10 cm – ∞	Système de détection de contraste à 5 points, commutable en mode paysage (∞), AF Spot et mise au point manuelle Plage normale : 40 cm – ∞ Mode macro : 15–50 cm (grand angle) Paysage : ∞ Mise au point hyperfocale : 1,2 m – ∞ (grand angle) Mode manuel : 12 cm – ∞ (grand angle) Fonction de limitation de la mise au point désactivée : 15 cm – ∞ (grand angle)	Système de détection de contrastes à 9 points, commutable en mode AF Spot et mise au point manuelle, et AF par anticipation Plage normale : 70 cm – ∞ Mode macro : 10–80 cm (grand angle) Mode manuel : 10 cm – ∞	Système de détection de contraste TTL, commutable en mode paysage (∞) Plage normale : 50 cm – ∞ Mode macro : 5–40 cm (grand angle)
Programmes d'exposition	Mesure TTL, modes multi-zones, centrale pondérée ou spot, obturateur électronique programmable, vitesse d'obturation : approx. 1/2000–4 s Programmation automatique, modes scènes : nocturne, vidéo, son, panorama, paysage, fleurs, portrait, mouvements, lumière tamisée, mer et neige, gastronomie, animaux domestiques, texte, cadres créatifs Correction d'exposition : ±2 IL (incréments de 1/3 IL)	Mesure TTL, modes Multi-zones, obturateur électronique programmable, vitesse d'obturation : approx. 1/2000–4 s Programmation automatique, modes scènes : nocturne, vidéo, son, enregistrement son synchronisé, panorama, paysage, fleurs, portrait, prises de vues sous-marines, mouvements, mer et neige, enfants, gastronomie, animaux domestiques, lumière tamisée, doux, feux d'artifices, auto-portrait, ton chair naturel, musées, reportage, film sous-marin, soleil couchant, texte, cadre Correction d'exposition : ±2 IL (incréments de 1/3 IL)	Mesure TTL, modes Multi-zones, centrale pondérée ou spot. Obturateur électronique programmé automatique, Vitesse d'obturation : approx. 1/2000–4 s Programmation automatique, modes scènes : nocturne, vidéo, son, paysage, fleurs, portrait, mouvements, mer et neige, gastronomie, animaux domestiques, cadre créatif Correction d'exposition : ±2 IL (incréments de 1/3 IL)	Mesure TTL, modes Multi-zones, centrale pondérée ou spot, obturateur électronique programmable automatique, vitesse d'obturation : approx. 1/1500–4 s Programmation automatique, modes scènes : nocturne, vidéo, son, paysage, paysage, enfants, portrait, autoportrait, doux, feux d'artifices, mouvements, mer et neige, gastronomie, animaux domestiques Correction d'exposition : ±2 IL (incréments de 1/3 IL)	Mesure TTL, modes Multi-zones, centrale pondérée ou spot, obturateur électronique programmable automatique, vitesse d'obturation : approx. 1/1000–2sec. Programmation automatique, modes scènes : Vidéo, paysage, fleurs, nocturne, portrait, mouvements Correction d'exposition : ±2 IL (incréments de 1/3 IL)
Flash	Flash automatique incorporé avec contrôle en série. Flash forcé/flash coupé. Pré-flash de réduction de l'effet « yeux rouges » Couverture du flash (à ISO auto) Grand angle : approx. 0,06–5,0 m	Flash automatique incorporé avec contrôle en série. Flash forcé/flash coupé Pré-flash de réduction de l'effet « yeux rouges ». Couverture du flash (à ISO auto) Grand angle : approx. 0,2–3,6 m	Flash automatique incorporé avec contrôle en série. Flash forcé/flash coupé Pré-flash de réduction de l'effet « yeux rouges ». Couverture du flash (à ISO auto) Grand angle : approx. 0,15–4,5 m	Flash automatique incorporé avec contrôle en série. Flash forcé/flash coupé Pré-flash de réduction de l'effet « yeux rouges ». Couverture du flash (à ISO auto) Grand angle : approx. 0,4–4 m	Flash automatique incorporé avec contrôle en série. Flash forcé/flash coupé Pré-flash de réduction de l'effet « yeux rouges ». Couverture du flash (à ISO auto) Grand angle : approx. 0,5–3,4 m
Alimentation	Batterie rechargeable Li-Ion D-LI8 Capacité de la batterie : approx. 150 photos* approx. 100 min en mode lecture Adaptateur secteur (en option)	Batterie rechargeable Li-Ion D-LI8 Capacité de la batterie : approx. 240 photos* approx. 80 min en vidéo approx. 240 min en mode lecture Adaptateur secteur (en option)	Batterie rechargeable Li-Ion D-LI8 Capacité de la batterie : approx. 130 photos* approx. 50 min en vidéo approx. 90 min en mode lecture Adaptateur secteur (en option)	2 x piles AA (piles au lithium, alcalines, nickel et rechargeables Ni-MH ; utiliser des piles de 2500 mAh au minimum) Capacité de la batterie (lithium) : approx. 900 photos* approx. 90 min en vidéo approx. 430 min en son approx. 380 min en mode lecture Adaptateur secteur (en option)	2 x piles AA (piles alcalines ou rechargeables Ni-MH ; utiliser des piles de 2500 mAh au minimum) Capacité de la batterie : approx. 80 photos* (avec piles alcalines) Adaptateur secteur (en option)
Fonctions spéciales	13 langues d'affichage, stabilisateur d'image	12 langues d'affichage, Étanche à une profondeur de 1,5 m	12 langues d'affichage, Ecran à affichage tactile	12 langues d'affichage, autonomie record du boîtier en termes d'énergie	10 langues d'affichage
Dimensions (l x h x p) / Poids nu / Poids chargé	88,5x54,5x23 mm / 125 g / 145 g	106,5x54,5x23 mm / 137 g / 155 g	95x58,5x19,5 mm / 135 g / 155 g	89x59,5x24,5 mm / 120 g / 165 g	87x60x32 mm / 130 g / 180 g
Accessoires fournis	Câble AV, câble AC, câble USB, logiciel, batterie Li-Ion, chargeur de batterie, courroie de poignet	Câble AV, câble AC, câble USB, logiciel, batterie Li-Ion, chargeur de batterie, courroie de poignet	Câble AV, câble AC, câble USB, logiciel, Stylet, batterie Li-Ion, chargeur de batterie, courroie de poignet	Câble AV, câble USB, logiciel, 2 x piles AA, Socle pour stations d'impression Kodak, courroie de poignet	Câble AV, câble USB, logiciel, 2 x piles AA, courroie de poignet